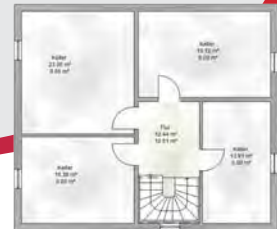
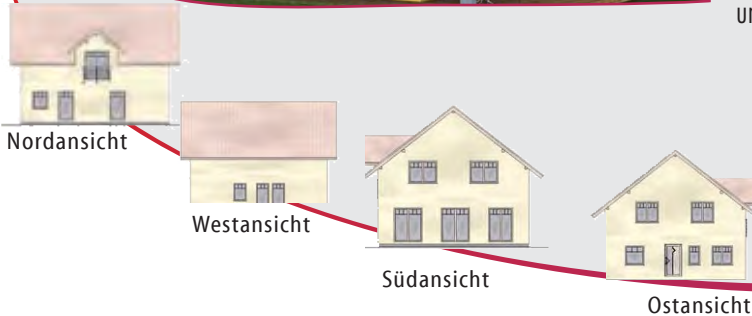


Einfamilienhaus Erfurt

Auf nicht viel mehr als 100 m² Grundfläche verbergen sich gut 161 m² Wohnfläche. Mit seinen vier Schlaf-/Wohnzimmern im Obergeschoss bietet das Haus viel Platz für die große Familie. Der Kniestock mit 1,75 m schafft unter dem Dach Bewegungsfreiheit und Stauraum. Ein französisches Fenster im gut geplanten Familienbad lässt Licht und Sonne ins Bad und öffnet den Blick in die Umgebung. Gut geplant ist auch der Grundriss im Erdgeschoss. Das Wohnzimmer ist ca. 40 m² groß. Bodentiefe Fenster und Terrassentüren holen den Garten fast ins Haus. Küche, Diele, Windfang, Gäste-WC mit Dusche und Hauswirtschaftsraum sind gefliest und damit pflegeleicht.



Keller

Technische Daten

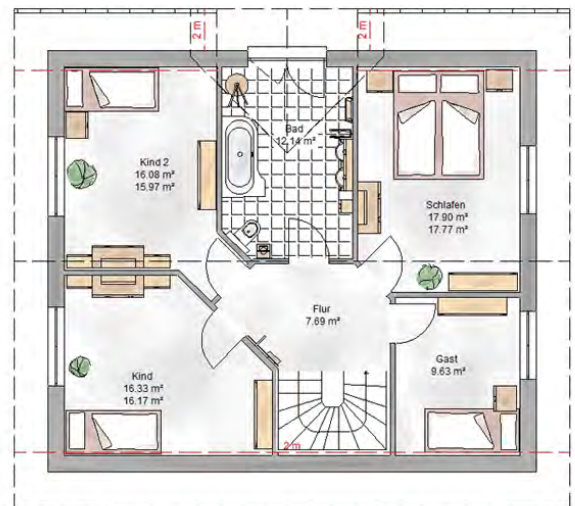
| | |
|--|-----------------------|
| Abmessungen | 10,86 m x 9,36 m |
| Dachneigung | 38° |
| Kniestock | 1,75 m |
| Dachform | Satteldach |
| Wohnfläche(nach WoFIV) | 161,22 m ² |
| Hinweis: Unsere Abbildungen können Sonderausstattung beinhalten. | |



Erdgeschoss

Leistungen

- Grundrissänderungen ohne Mehrpreis möglich
- Entwurfsplanung, Bauantrag, Statik
- Energetische Berechnung nach der gültigen EnEV
- Baugrunduntersuchung mit Gründungsempfehlung
- Blowerdoormessung für Ihr Haus (Blower Door Test)
- Qualitätscontrolling auf Wunsch mit TÜV
- 30 Jahre Gewährleistung auf das Mauerwerk
- Bauzeitgarantie und Festpreisgarantie
- Erdarbeiten, Bodenplatte oder Keller
- Hochwärmegedämmtes massives Außenmauerwerk
- Dacheindeckung mit engobierten Tondachziegel
- Fußbodenheizung mit Einzelraumregelung
- 5-Kammer-Fenster mit Pilzkopfverriegelung
- Hochwertige Aluminium-Haustür mit Füllung
- Fußbodenfliesen in Diele, HAR, GWC, Küche und Bad
- Hochwertige wandhängende Sanitärobjekte



Dachgeschoss