

Einfamilienhaus Hildesheim



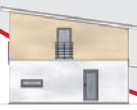
In diesem lichtdurchfluteten Haus können Sie sich mit Ihrer Familie auf 164 m² optimal entfalten. Die offene Grundrissgestaltung im Erdgeschoss unterstreicht die Großzügigkeit des Hauses. Das Speisezimmer verbindet Wohnraum und Küche und bildet das Zentrum für gemeinsame Stunden der Familie.

Komfortabel ist die an die Küche grenzende Speisekammer, ebenso der daran anschließende Hauswirtschaftsraum mit Platz für Trockner und zusätzlichem Stauraum. Das kleine Bad im Erdgeschoss ist mit Duschtasse geplant. Das Zimmer mit Zugang zur Terrasse kann als Arbeits- oder Gästezimmer genutzt werden.

Das 15 m²-große Bad im Obergeschoss ist phantasievoll und optisch ansprechend mit Eckbadewanne und Dusche geplant. Neben zwei Kinderzimmern, dem elterlichen Schlafzimmer mit Ankleide befindet sich im Obergeschoss eine schöne Galerie und ein zusätzliches kleines WC.



Nordansicht



Westansicht



Südansicht



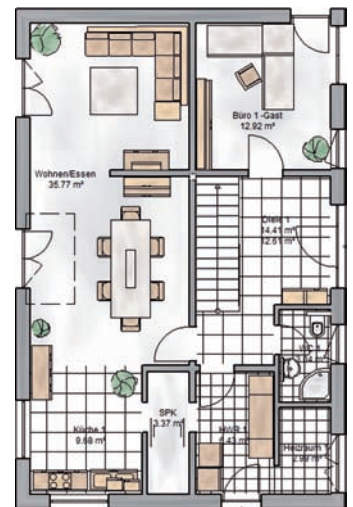
Ostansicht

Technische Daten

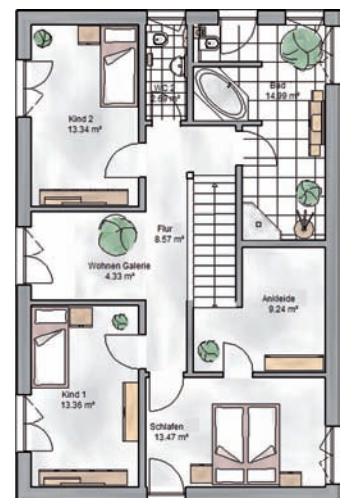
Abmessungen	8,41 m x 12,78 m
Dachneigung	8°
Kniestock	2,25m
Dachform	Pultdach
Nutzfläche (nach DIN 277)	164,80 m ²
Wohnfläche(nach WoFIV)	164,72 m ²
Hinweis	Unsere Abbildungen können Sonderausstattung beinhalten.



Keller



Erdgeschoss



Dachgeschoss

Leistungen

- Grundrissänderungen ohne Mehrpreis möglich
- Entwurfsplanung, Bauantrag, Statik
- Energetische Berechnung nach der gültigen EnEV
- Baugrunduntersuchung mit Gründungsempfehlung
- Blowerdoormessung für Ihr Haus (Blower Door Test)
- Qualitätscontrolling auf Wunsch mit TÜV
- 30 Jahre Gewährleistung auf das Mauerwerk
- Bauzeitgarantie und Festpreisgarantie
- Erdarbeiten, Bodenplatte oder Keller
- Hochwärmegedämmtes massives Außenmauerwerk
- Dacheindeckung mit engobierten Tondachziegel
- Fußbodenheizung mit Einzelraumregelung
- 5-Kammer-Fenster mit Pilzkopfverriegelung
- Hochwertige Aluminium-Haustür mit Füllung
- Fußbodenfliesen in Diele, HAR, GWC, Küche und Bad
- Hochwertige wandhängende Sanitärobjekte