

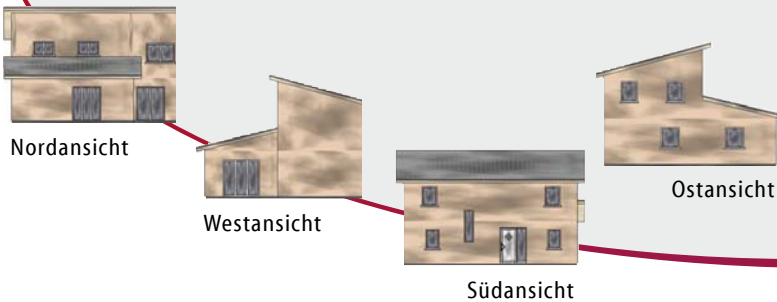
Pulldachhaus Stuttgart



Mit diesem Pulldachhaus erzielen Sie ein Maximum an Wohnkomfort mit einer formvollendeten und modernen Architektur.

Das Erdgeschoss bietet ein Wohnzimmer mit optimaler Größe und in der Küche findet sicher auch eine Essecke Platz. Zudem haben wir noch einen weiteren Wohnraum im Erdgeschoss geplant. Das WC können Sie optional mit einer Dusche ausstatten und der HWR hat eine Größe, in welcher neben der Haustechnik auch noch Platz für eine Waschmaschine und Vorräte ist.

Im Obergeschoss haben unsere Architekten drei Schlafräume und das Bad äußerst funktional geplant.



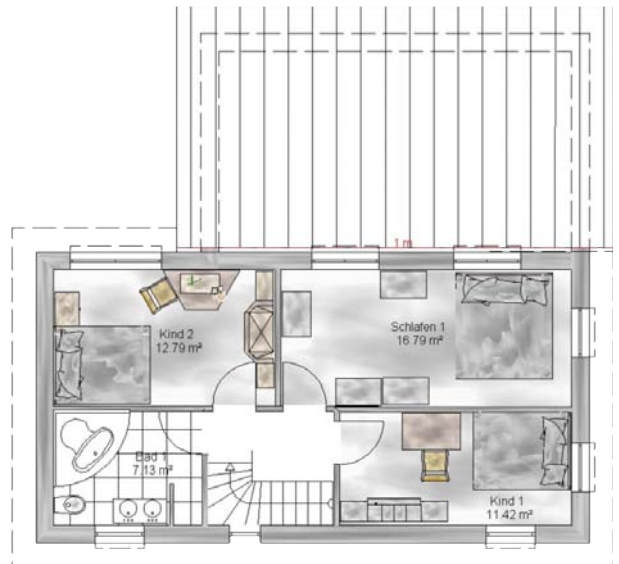
Erdgeschoss

Technische Daten

Abmessungen	11,40 x 10,50 m
Dachneigung	15°
Dachform	Pulldach
Netto-Grundfläche	133,41
Wohnfläche (nach WoFIV)	132,07 m ²
Hinweis	Unsere Abbildungen können Sonderausstattung beinhalten.

Leistungen

- Grundrissänderungen ohne Mehrpreis möglich
- Entwurfsplanung, Bauantrag, Statik
- Energetische Berechnung nach der gültigen EnEV
- Baugrunduntersuchung mit Gründungsempfehlung
- Blowerdoormessung für Ihr Haus (Blower Door Test)
- Qualitätscontrolling auf Wunsch mit TÜV
- 30 Jahre Gewährleistung auf das Mauerwerk
- Bauzeitgarantie und Festpreisgarantie
- Erdarbeiten, Bodenplatte oder Keller
- Hochwärmegedämmtes massives Außenmauerwerk
- Dacheindeckung mit engobierten Tondachziegel
- Fußbodenheizung mit Einzelraumregelung
- 5-Kammer-Fenster mit Pilzkopfverriegelung
- Hochwertige Aluminium-Haustür mit Füllung
- Fußbodenfliesen in Diele, HAR, GWC, Küche und Bad
- Hochwertige wandhängende Sanitärobjekte



Dachgeschoss