

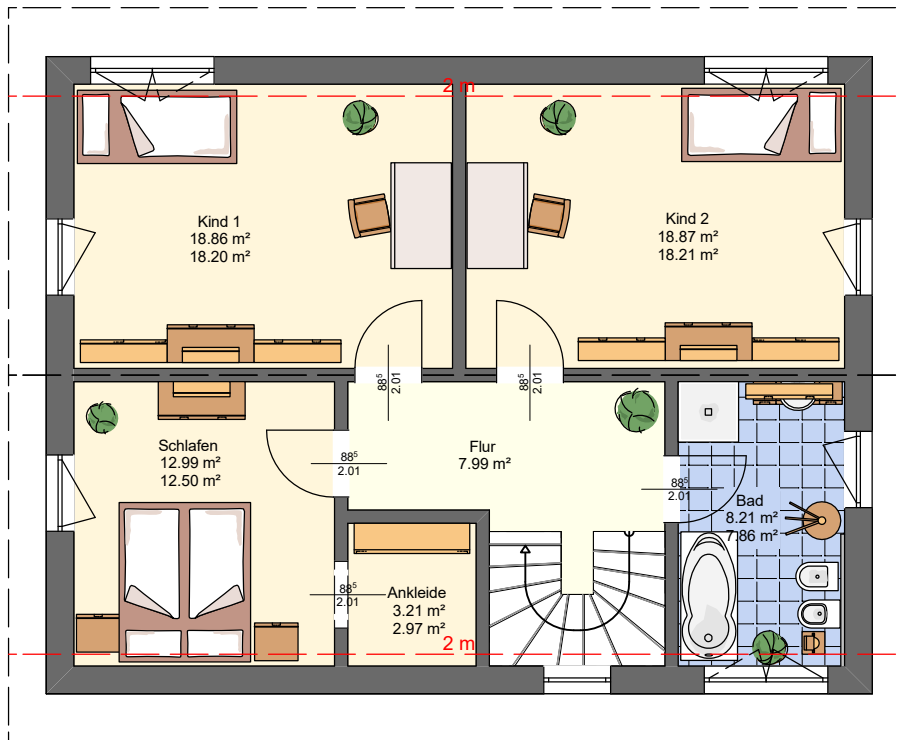
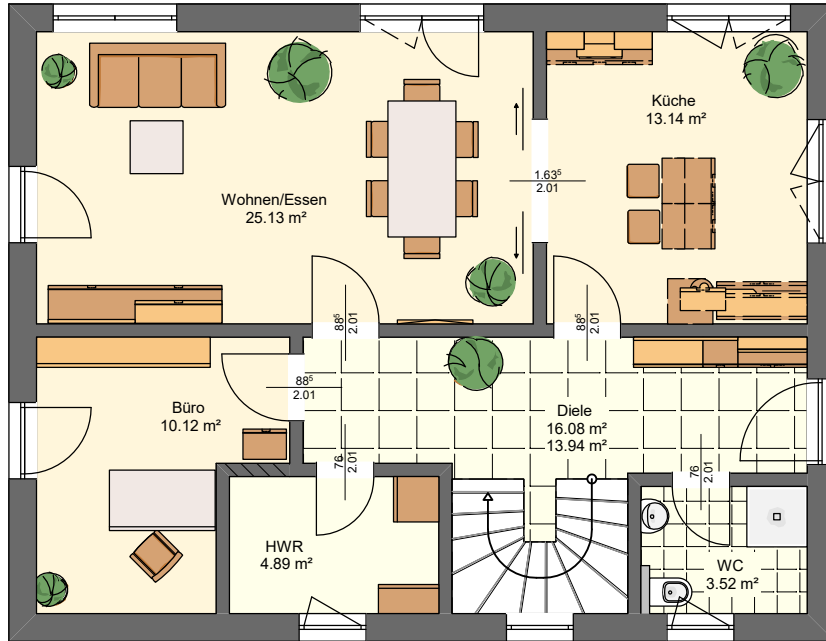


- Maßgeschneiderte Hausplanung, Bauantrag, Statik und Werkplanung
- Baustelleneinrichtung und fundierte Bauleitung
- Erdarbeiten und Lagerung auf Ihrem Grundstück
- Bodenplatte bzw. Keller (je nach Angebot)
- massives Außenmauerwerk (kalkulierter Standard: 36,5 cm Ziegelmauerwerk T9)
- gemauerte tragende und nicht tragende Innenwände
- Rohbauhöhe im Erdgeschoss 2,75 m / Dachgeschoss 2.625 m (wenn vorhanden)
- Dacheindeckung mit engobierten Tondachziegeln
- REHAU-Kunststofffenster (Typ: GENE0, 6-Kammer-Profil, Dreifachvergl. und Pilzkopfverr.)
- gedämmte Aluminium-Rollläden in 15 preisneutralen Farben
- Ausführung der Fensterbänke innen in Agglo-Marmor, außen in Granit
- Aluminium-Haustür (Groke) mit Einbruchsicherheit nach DIN EN 1627 - RC2
- Heizungsinstallation inkl. Hocheffizienzpumpen sowie sämtliche Regler, Verteiler und Mischer
- Fußbodenheizung mit Einzelraumregelung im Erd- und Dachgeschoss
- Sanitärinstallation mit hochwertigen Sanitärobjekten und bodengleicher Dusche
- Fußbodenfliesen in Eingangslur/ Windfang, Gäste-WC und Bad
- Wandfliesen in Bad und Gäste-WC
- Innentüren (Röhrenspaneinlage) mit robuster CPL-Beschichtung
- reichhaltige Elektroinstallation
- gedämmte, luftdichte Bodeneinschubtreppe zum Spitzboden mit Holzklappleiter
- Außenputz mit Wahl des Farbtons innerhalb der Farbgruppe I
- Blower Door Test (Luftdichtigkeitstest)
- Bauwesen-, Bauherrenhaftpflicht- und Feuer-Rohbau-Versicherung

Haus - Grunddaten

Abmessungen:	10.93 x 8.43 m
Dachneigung	22 °
Dachform:	Satteldach
Kniestock:	2.00 m
Nettogrundfläche:	143.98 m ²
Wohnfläche:	137.91 m ²

Hinweis: Unsere Abbildungen können Sonderausstattungen beinhalten.



Hinweis: Unsere Abbildungen können Sonderausstattungen beinhalten.