

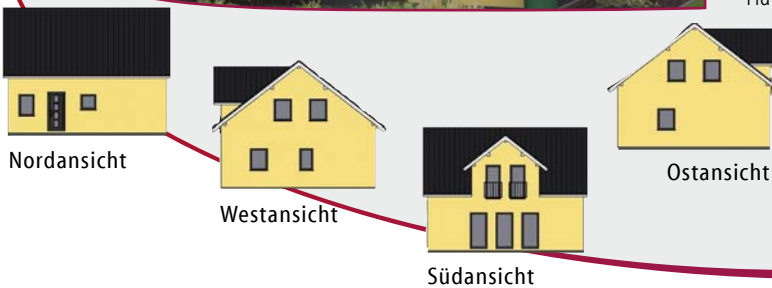


## Einfamilienhaus Bremen

Dieses moderne Massivhaus mit Quergiebel vereint klassische Architektur mit modernem Wohnkomfort.

Im Erdgeschoss erschließt eine geräumige Diele den Wohnbereich, die Küche, den Hauswirtschaftsraum und das WC. Im Wohnbereich und der Küche haben wir die bodentiefen Fensterelemente so angeordnet, dass Sie trotzdem vernünftig Ihre Möbel stellen können. Im Dachgeschoss führt ein funktional geplanter Flur in drei Schlafräume und das Bad.

Durch die optimale Ausnutzung der Flächen, bauen Sie mit diesem Haus ein zeitloses und modernes Eigenheim.



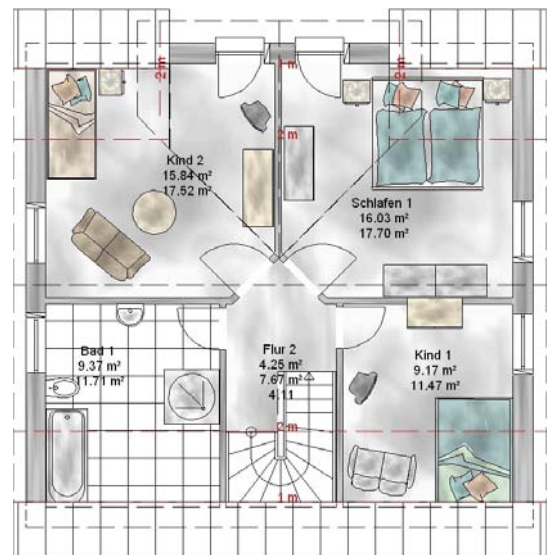
Erdgeschoss

### Technische Daten

Abmessungen	9,23 x 8,81 m
Dachneigung	38°
Kniestock	75 cm
Netto-Grundfläche	127,94 m <sup>2</sup>
Wohnfläche (nach WoFIV)	116,54 m <sup>2</sup>
Hinweis	Unsere Abbildungen können Sonderausstattung beinhalten.

### Leistungen

- Grundrissänderungen ohne Mehrpreis möglich
- Entwurfsplanung, Bauantrag, Statik
- Energetische Berechnung nach der gültigen EnEV
- Baugrunduntersuchung mit Gründungsempfehlung
- Blowerdoormessung für Ihr Haus (Blower Door Test)
- Qualitätscontrolling auf Wunsch mit TÜV
- 30 Jahre Gewährleistung auf das Mauerwerk
- Bauzeitgarantie und Festpreisgarantie
- Erdarbeiten, Bodenplatte oder Keller
- Hochwärmegedämmtes massives Außenmauerwerk
- Dacheindeckung mit engobierten Tondachziegel
- Fußbodenheizung mit Einzelraumregelung
- 5-Kammer-Fenster mit Pilzkopfverriegelung
- Hochwertige Aluminium-Haustür mit Füllung
- Fußbodenfliesen in Diele, HAR, GWC, Küche und Bad
- Hochwertige wandhängende Sanitärobjekte



Dachgeschoss