

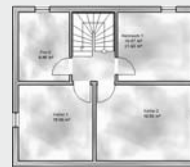
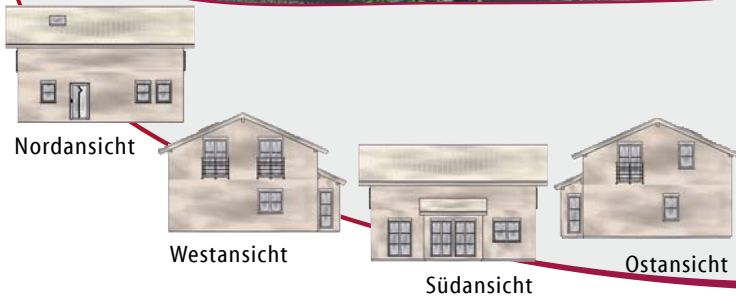
Einfamilienhaus Landshut



Dieses zeitlose Einfamilienhaus ist optimal für eine Familie mit zwei bis drei Kindern und das Bauen auf einem kleinen Grundstück sehr gut geeignet. Die Küche im Erdgeschoss ist von optimaler Größe mit Platz für das gemeinsame Frühstück. Das Wohnzimmer mit Erker hat wie alle anderen Wohn- und Schlafzimmer bodentiefe Fenster.

Die Verbindung zwischen Wohnzimmer und Küche kann auf Wunsch geschlossen werden. Ein kleines WC, ein praktischer Hauswirtschaftsraum und ein kleines weiteres Zimmer vervollständigen die Wohnfläche im Erdgeschoss. Zwei Räume mit ca. 15 m², einer mit knapp 10 m² und ein großes Bad im Dachgeschoss machen das Haus komplett.

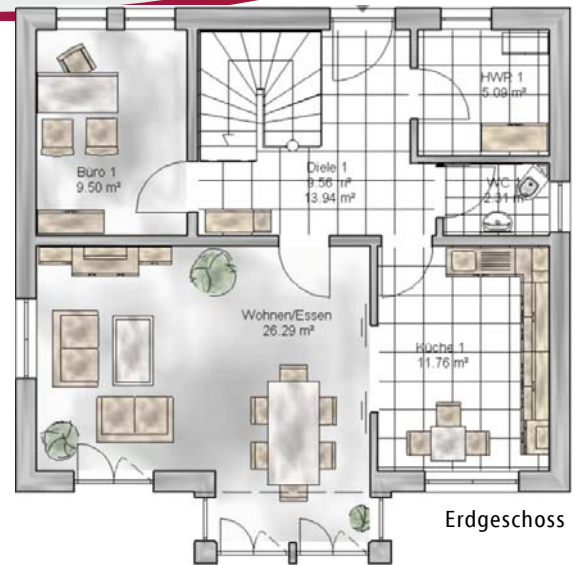
Ein Kniestock mit 1,70 m Höhe bietet auch unter dem Dach angenehmen Wohnkomfort.



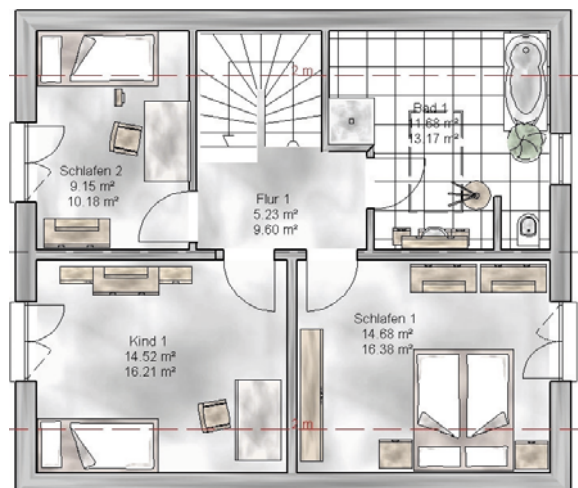
Keller

Technische Daten

Abmessungen	9,68 mx 8,43 m (mit Erker)
Dachneigung	24°
Kniestock	1,70m
Dachform	Satteldach
Dachüberstand	Traufe ca. 50 cm, Giebel ca. 70 cm
Nutzfläche (nach DIN 277)	133,77 m ²
Wohnfläche(nach WoFIV)	122,14 m ²
Hinweis	Unsere Abbildungen können Sonderausstattung beinhalten.



Erdgeschoss



Dachgeschoss

Leistungen

- Grundrissänderungen ohne Mehrpreis möglich
- Entwurfsplanung, Bauantrag, Statik
- Energetische Berechnung nach der gültigen EnEV
- Baugrunduntersuchung mit Gründungsempfehlung
- Blowerdoormessung für Ihr Haus (Blower Door Test)
- Qualitätscontrolling auf Wunsch mit TÜV
- 30 Jahre Gewährleistung auf das Mauerwerk
- Bauzeitgarantie und Festpreisgarantie
- Erdarbeiten, Bodenplatte oder Keller
- Hochwärmegedämmtes massives Außenmauerwerk
- Dacheindeckung mit engobierten Tondachziegel
- Fußbodenheizung mit Einzelraumregelung
- 5-Kammer-Fenster mit Pilzkopfverriegelung
- Hochwertige Aluminium-Haustür mit Füllung
- Fußbodenfliesen in Diele, HAR, GWC, Küche und Bad
- Hochwertige wandhängende Sanitärobjekte