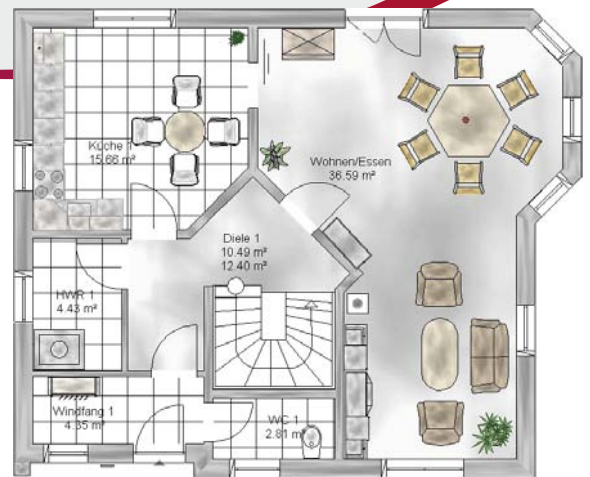
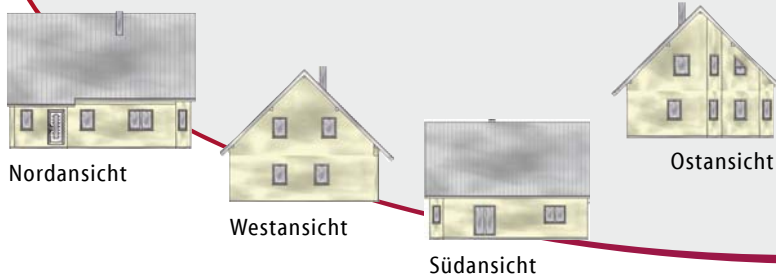




## Einfamilienhaus Mannheim

Schon von außen beeindruckt das elegante Einfamilienhaus Mannheim, durch seinen über zwei Etagen gemauerten Erker. Erleben Sie die Großzügigkeit im Erdgeschoss, wo der Erker im Wohn- und Essbereich Licht und Weite in den Raum bringt. In der Küche findet ein Arbeitsbereich ebenso Platz wie eine Sitzzecke für den Snack zwischendurch oder das schnelle Frühstück vor einem Arbeitstag. Im Dachgeschoss haben unsere Architekten keinen Platz verschont. Durch eine überaus geschickte Raumplanung finden zwei großzügige Kinderzimmer, ein großes Schlafzimmer und ein Traumbad Platz.



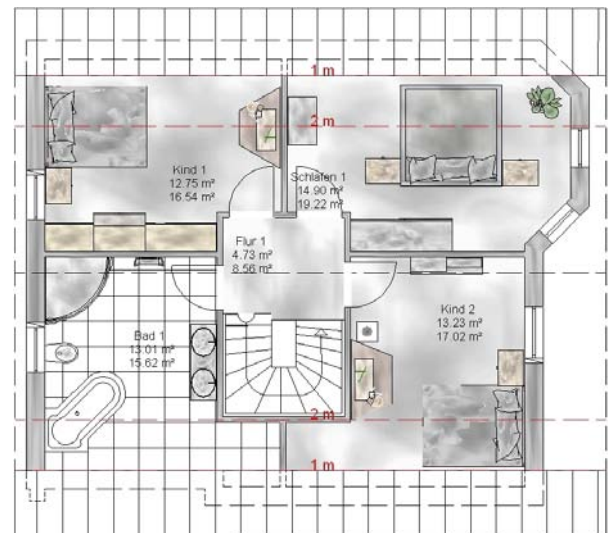
Erdgeschoss

### Technische Daten

Abmessungen	10,13 x 9,11 m
Dachneigung	45°
Kniestock	50 cm
Netto-Grundfläche	153,20 m <sup>2</sup>
Wohnfläche (nach WoFIV)	132,95 m <sup>2</sup>
Hinweis	Unsere Abbildungen können Sonderausstattung beinhalten.

### Leistungen

- Grundrissänderungen ohne Mehrpreis möglich
- Entwurfsplanung, Bauantrag, Statik
- Energetische Berechnung nach der gültigen EnEV
- Baugrunduntersuchung mit Gründungsempfehlung
- Blowerdoormessung für Ihr Haus (Blower Door Test)
- Qualitätscontrolling auf Wunsch mit TÜV
- 30 Jahre Gewährleistung auf das Mauerwerk
- Bauzeitgarantie und Festpreisgarantie
- Erdarbeiten, Bodenplatte oder Keller
- Hochwärmegedämmtes massives Außenmauerwerk
- Dacheindeckung mit engobierten Tondachziegel
- Fußbodenheizung mit Einzelraumregelung
- 5-Kammer-Fenster mit Pilzkopfverriegelung
- Hochwertige Aluminium-Haustür mit Füllung
- Fußbodenfliesen in Diele, HAR, GWC, Küche und Bad
- Hochwertige wandhängende Sanitärobjekte



Dachgeschoss