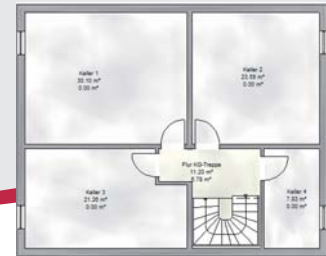
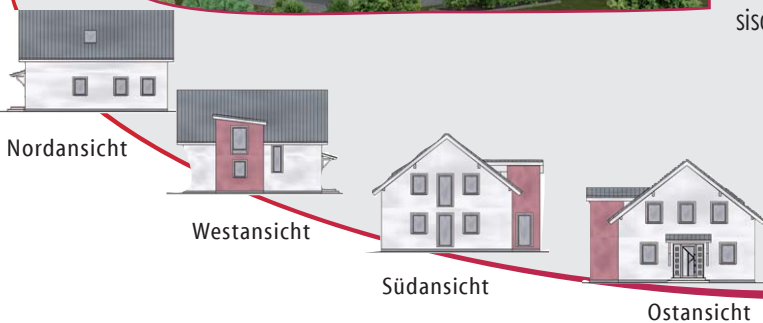


## Einfamilienhaus Siegen



Wer würde sich hier nicht wohlfühlen. Dieses Haus ist durch seine anspruchsvolle Architektur unverwechselbar. 183 m<sup>2</sup> sind eine Menge Platz zum Wohnen und Arbeiten, deshalb ist das Haus so konzipiert, dass im Erdgeschoss ein Büro Platz findet. Insgesamt verfügt das Haus über sechs Wohn- und Schlafräume. Zugunsten einer großen Küche mit angegliedertem Esszimmer ist das Wohnzimmer mit knapp 23 m<sup>2</sup> etwas kleiner gehalten.

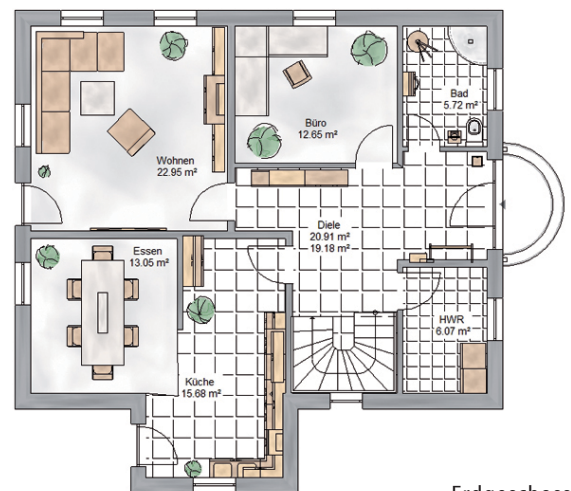
Für Kinder- oder Gästezimmer gibt es im Obergeschoss drei Räume. Das Schlafzimmer erfreut mit separater Ankleide. Durch die französischen Fenster im Obergeschoss fällt viel Licht in die Räume.



Keller

### Technische Daten

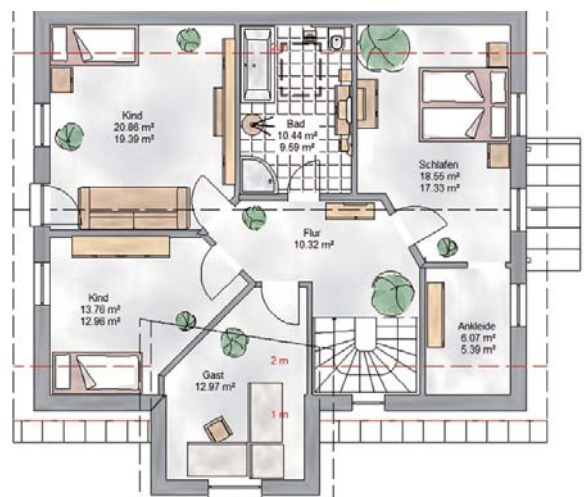
Abmessungen	11,61 m x 11,49 m inkl. Erker
Dachneigung	38°
Kniestock	1,25 m
Dachform	Satteldach
Wohnfläche(nach WoFIV)	183,25 m <sup>2</sup>
Hinweis: Unsere Abbildungen können Sonderausstattung beinhalten.	



Erdgeschoss

### Leistungen

- Grundrissänderungen ohne Mehrpreis möglich
- Entwurfsplanung, Bauantrag, Statik
- Energetische Berechnung nach der gültigen EnEV
- Baugrunduntersuchung mit Gründungsempfehlung
- Blowerdoormessung für Ihr Haus (Blower Door Test)
- Qualitätscontrolling auf Wunsch mit TÜV
- 30 Jahre Gewährleistung auf das Mauerwerk
- Bauzeitengarantie und Festpreisgarantie
- Erdarbeiten, Bodenplatte oder Keller
- Hochwärmegedämmtes massives Außenmauerwerk
- Dacheindeckung mit engobierten Tondachziegel
- Fußbodenheizung mit Einzelraumregelung
- 5-Kammer-Fenster mit Pilzkopfverriegelung
- Hochwertige Aluminium-Haustür mit Füllung
- Fußbodenfliesen in Diele, HAR, GWC, Küche und Bad
- Hochwertige wandhängende Sanitärobjekte



Dachgeschoss