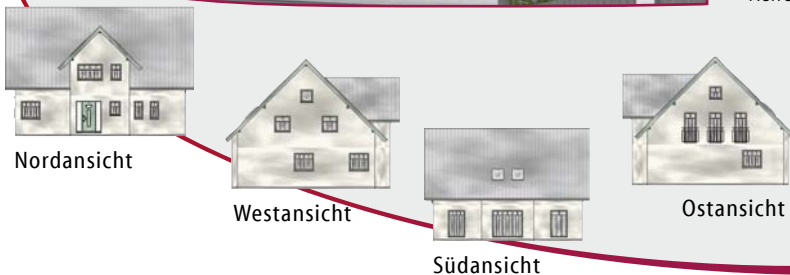




Einfamilienhaus Warnemünde

Dieses Quergiebel-Einfamilienhaus ist ein Haus für die Großfamilie oder für Individualisten. Im Erdgeschoss findet auch die größere Familie Platz im hellen Wohn- / Essbereich und auch die Küche ist von einer Größe, dass man darin bequem einen Esstisch unterbringen kann. Zudem haben wir im Erdgeschoss noch einen weiteren Wohnraum, den Hauswirtschaftsraum und ein WC für Sie vorgesehen. Über die zentral angelegte Treppe gelangen Sie ins Obergeschoss, in welchem sich fünf weitere Wohnräume und das Familienbad befinden. Der Spitzboden bietet nochmals circa 47 m² Abstellfläche, so dass ein Keller wahrscheinlich unnötig sein wird.



Kellergeschoss Spitzboden

Technische Daten

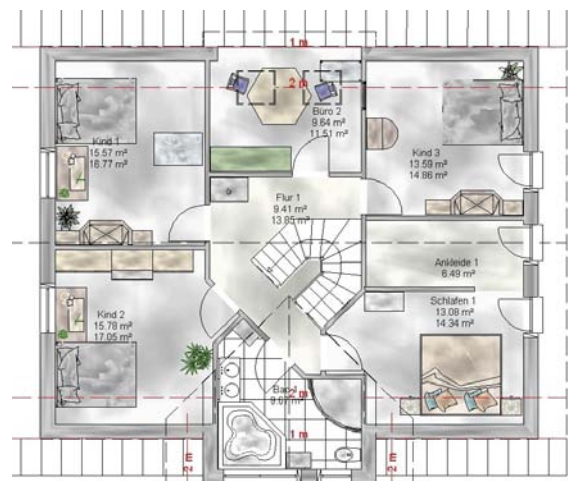
Abmessungen	12,27 x 9,70 m
Dachneigung	45°
Kniestock	1,10 cm
Netto-Grundfläche ohne Abstellraum im Spitzboden	208,23 m ²
Wohnfläche ohne Abstellraum im Spitzboden (nach WoFIV)	195,91 m ²
zusätzlicher Abstellraum im Spitzboden ca.	47 m ²
Hinweis	Unsere Abbildungen können Sonderausstattung beinhalten.



Erdgeschoss

Leistungen

- Grundrissänderungen ohne Mehrpreis möglich
- Entwurfsplanung, Bauantrag, Statik
- Energetische Berechnung nach der gültigen EnEV
- Baugrunduntersuchung mit Gründungsempfehlung
- Blowerdoormessung für Ihr Haus (Blower Door Test)
- Qualitätscontrolling auf Wunsch mit TÜV
- 30 Jahre Gewährleistung auf das Mauerwerk
- Bauzeitgarantie und Festpreisgarantie
- Erdarbeiten, Bodenplatte oder Keller
- Hochwärmegedämmtes massives Außenmauerwerk
- Dacheindeckung mit engobierten Tondachziegel
- Fußbodenheizung mit Einzelraumregelung
- 5-Kammer-Fenster mit Pilzkopfverriegelung
- Hochwertige Aluminium-Haustür mit Füllung
- Fußbodenfliesen in Diele, HAR, GWC, Küche und Bad
- Hochwertige wandhängende Sanitärobjekte



Dachgeschoss