

Stadtvilla Frankfurt

Abmessungen: 11,40, m x 10,50 m

Dachneigung: 8°

Kniestock: -

Dachform : Pultdach

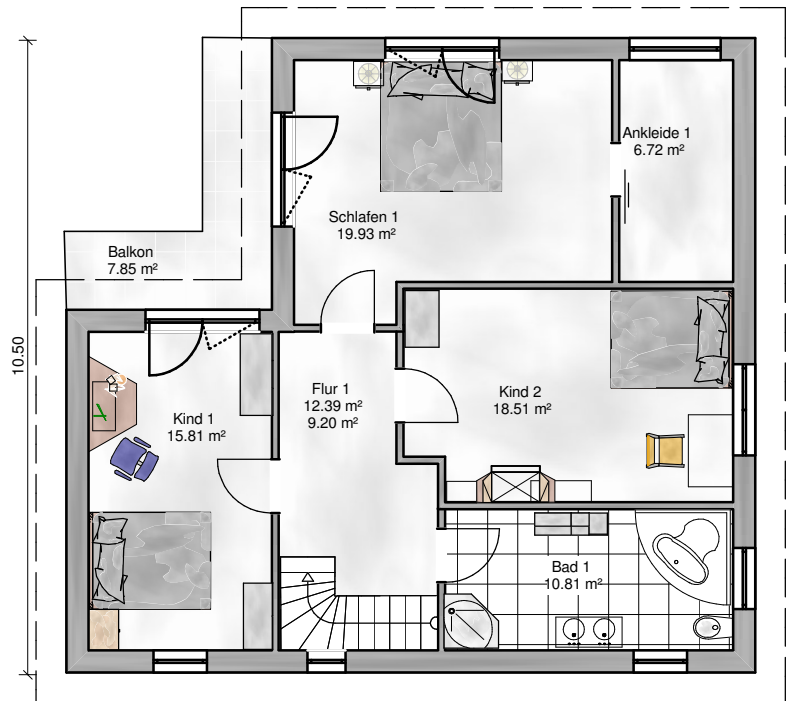
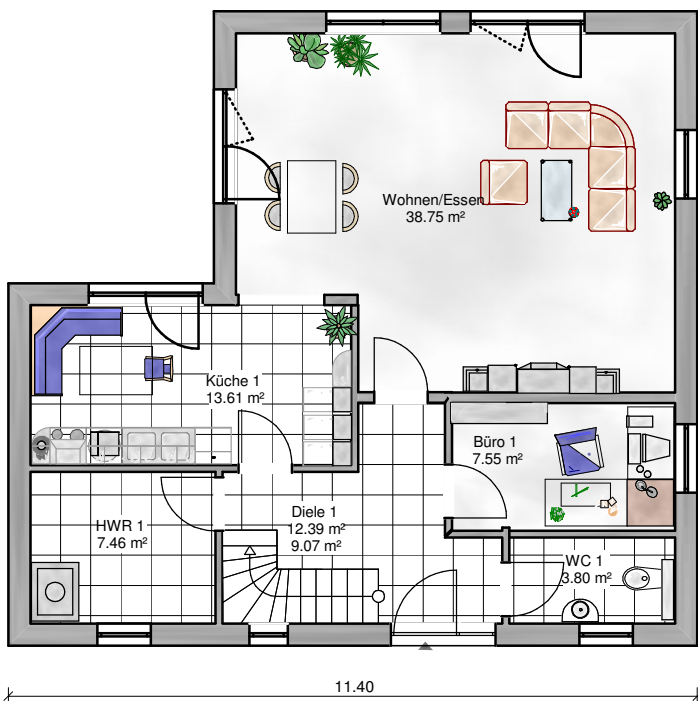
Wohnfläche (nach WoFI ,ohne Putzabzug) : 174,33 m²

Nettogrundfläche: 180,23 m²



Leistungsüberblick

- Unabhängige Bauberatung
- Architektenleistungen (Leistungsphasen 1-5)
- Statische und energetische Berechnungen
- Baugrunduntersuchung
- Bauzeitgarantie und Festpreisgarantie
- Bauversicherungen
- Baustelleneinrichtung
- Individuelle Bauleitung
- Erdarbeiten
- Bodenplatte oder Keller
- Fenster mit Dreifachverglasung und Pilzkopfverriegelung
- Rollläden im Erd- und Obergeschoss
- Haustür mit Sicherheitsverriegelung
- Fußbodenheizung mit Einzelraumregelung
- Fußbodenfliesen in Diele, HWR, GWC, Küche und Bad
- Hochwertige, wandhängende Sanitäröbekte
- Zukunftsweisende Heizungstechnik



www.massivhaus-zentrum.de

Hinweis: Unsere Abbildungen können Sonderausstattung beinhalten

