

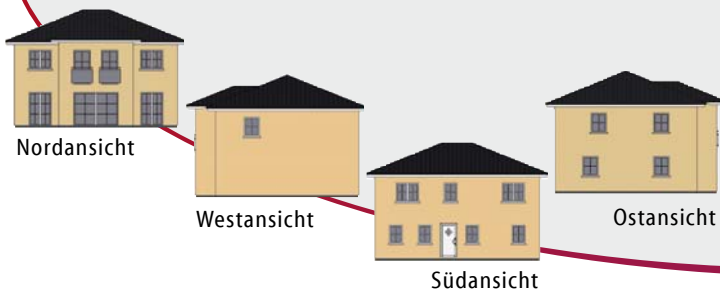


Stadtvilla Rom

Dieses repräsentative 2-geschossige Einfamilienhaus ist mit seinen 175 m² Wohnfläche nach WoFIV auch für Familien mit größerem Platzbedarf optimal geeignet. Es hält fünf Wohnräume, eine wunderbare Küche, einen geräumigen HWR, WC sowie ein Bad bereit.

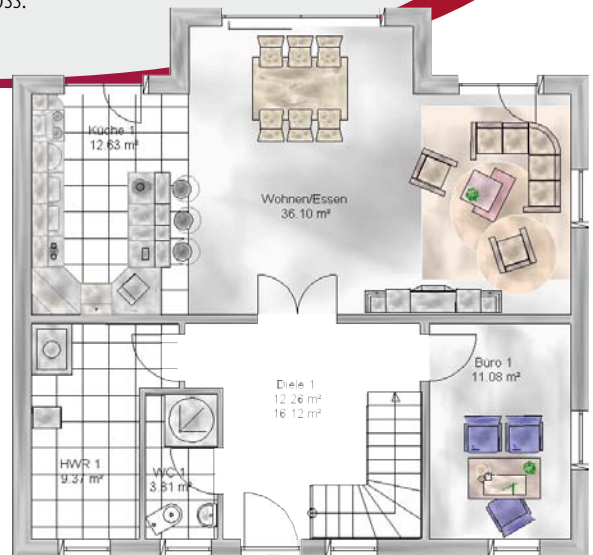
Jeweils über die repräsentative Diele im Erdgeschoss erreichen Sie die Wohn- und Nutzräume. Im Wohnzimmer und der Küche sorgen bodentiefen Fensterelemente für lichtdurchflutete Räume. Der zusätzliche Wohnraum im Erdgeschoss lässt sich gut auch als Büro nutzen, weil er von der Diele direkt erreichbar ist.

Im Obergeschoss befinden sich zwei großdimensionierte Schlafzimmer mit bodentiefen Fenstern und französischem Balkon, im Elternschlafzimmer haben unsere Architekten auch ein Ankleidezimmer für Sie eingeplant. Zudem befinden sich ein dritter Schlafrum und das Familienbad im Obergeschoss.

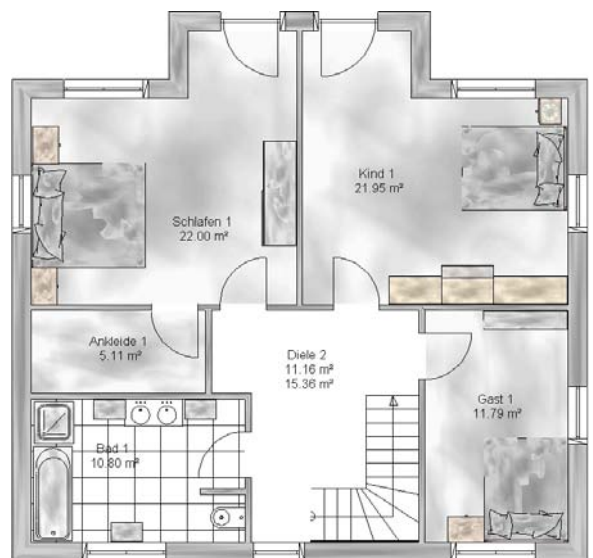


Technische Daten

Abmessungen	11,00 x 9,22 m
Dachneigung	22°
Dachform	Walmdach
Netto-Grundfläche	178,00 m ²
Wohnfläche (nach WoFIV)	175,55 m ²
Hinweis	Unsere Abbildungen können Sonderausstattung beinhalten.



Erdgeschoss



Dachgeschoss

Leistungen

- Grundrissänderungen ohne Mehrpreis möglich
- Entwurfsplanung, Bauantrag, Statik
- Energetische Berechnung nach der gültigen EnEV
- Baugrunduntersuchung mit Gründungsempfehlung
- Blowerdoormessung für Ihr Haus (Blower Door Test)
- Qualitätscontrolling auf Wunsch mit TÜV
- 30 Jahre Gewährleistung auf das Mauerwerk
- Bauzeitgarantie und Festpreisgarantie
- Erdarbeiten, Bodenplatte oder Keller
- Hochwärmegedämmtes massives Außenmauerwerk
- Dacheindeckung mit engobierten Tondachziegel
- Fußbodenheizung mit Einzelraumregelung
- 5-Kammer-Fenster mit Pilzkopfverriegelung
- Hochwertige Aluminium-Haustür mit Füllung
- Fußbodenfliesen in Diele, HAR, GWC, Küche und Bad
- Hochwertige wandhängende Sanitärobjekte