

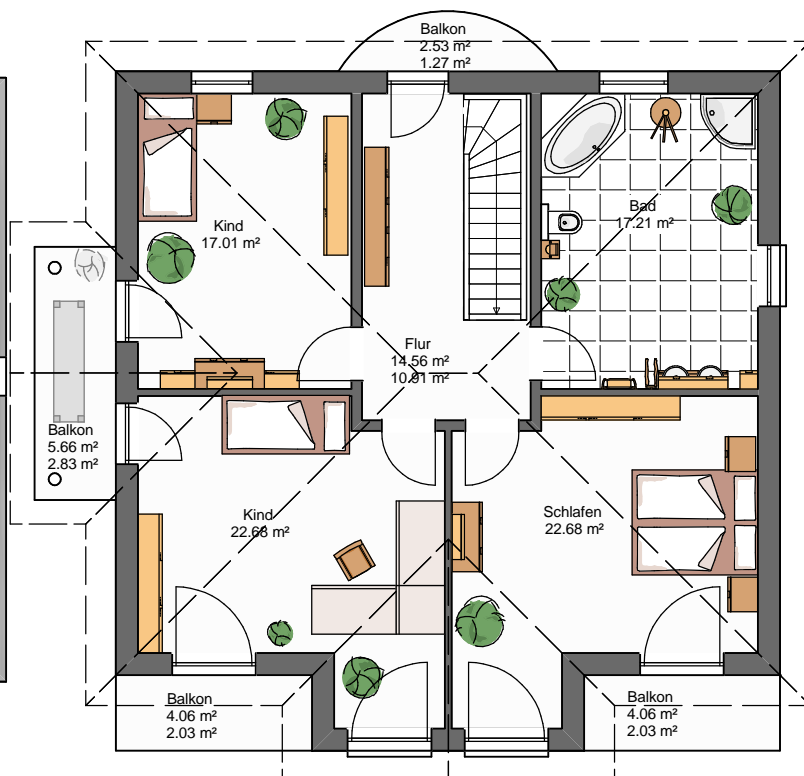
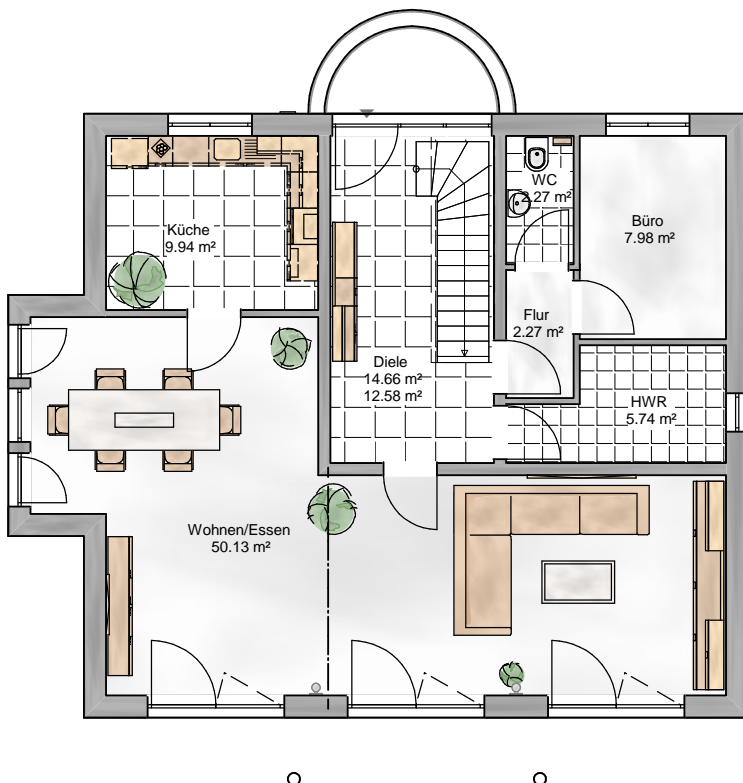
Stadtvilla Sylt

Abmessungen: 12,24, m x 9,99 m (inkl. Erker)
 Dachneigung: 22°
 Kniestock: -
 Dachform : Walmdach
 Wohnfläche (nach WoFI ,ohne Putzabzug) : 187,41 m²
 Nettogrundfläche: 205,39 m²



Leistungsüberblick

- Unabhängige Bauberatung
- Architektenleistungen (Leistungsphasen 1-5)
- Statische und energetische Berechnungen
- Baugrunduntersuchung
- Bauzeitgarantie und Festpreisgarantie
- Bauversicherungen
- Baustelleneinrichtung
- Individuelle Bauleitung
- Erdarbeiten
- Bodenplatte oder Keller
- Fenster mit Dreifachverglasung und Pilzkopfverriegelung
- Rollläden im Erd- und Obergeschoss
- Haustür mit Sicherheitsverriegelung
- Fußbodenheizung mit Einzelraumreglung
- Fußbodenfliesen in Diele, HWR, GWC, Küche und Bad
- Hochwertige, wandhängende Sanitäröbekte
- Zukunftsweisende Heizungstechnik



www.massivhaus-zentrum.de

Hinweis: Unsere Abbildungen können Sonderausstattung beinhalten

