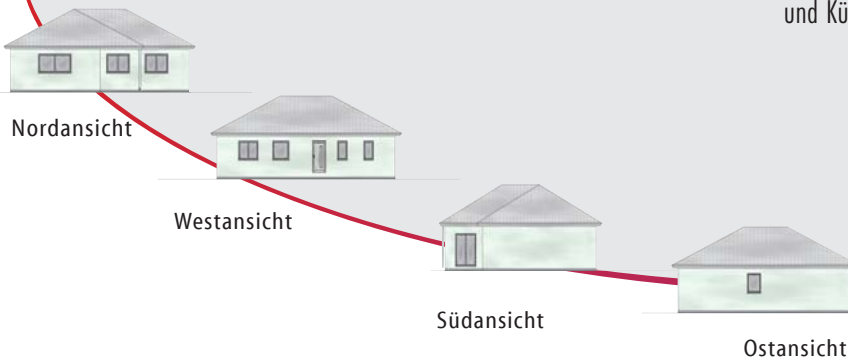




Bungalow Leipzig

Neben der schönen Grundrissaufteilung dieses Winkelbungalows liegt der Vorteil darin, dass ein Teil der Terrasse schon vom Dach des Hauses geschützt ist. Die 12 m² große Küche gliedert sich offen an den 47 m² großen Wohn- und Essbereich des Hauses, der ganz sicher die besten Voraussetzungen für Gemeinsamkeit in der Familie und den Treff mit Freunden bietet. Neben dem elterlichen Schlafzimmer bleibt Platz für zwei Kinderzimmer. Auf gut 131 m² Wohnfläche gibt es neben dem Familienbad auch eine Gästetoilette. Flur, HWR und Küche sowie Bäder sind gefliest.

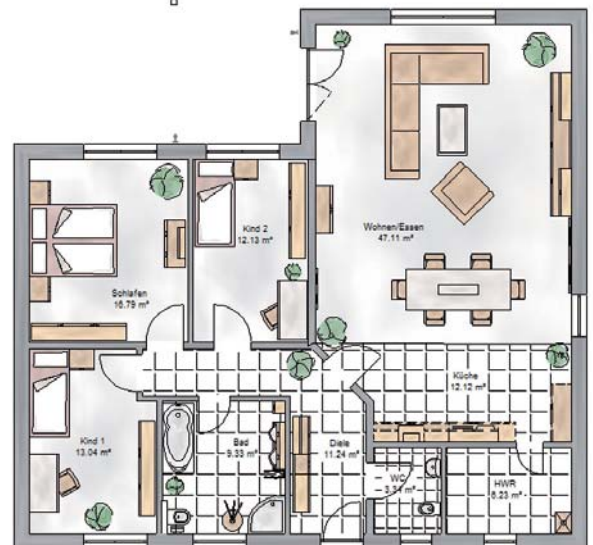


Technische Daten

Abmessungen	13,74 m x 12,99 m
Dachneigung	25°
Dachform	Walmdach
Wohnfläche(nach WoFIV)	131,33 m ²
Hinweis: Unsere Abbildungen können Sonderausstattung beinhalten.	

Leistungen

- Grundrissänderungen ohne Mehrpreis möglich
- Entwurfsplanung, Bauantrag, Statik
- Energetische Berechnung nach der gültigen EnEV
- Baugrunduntersuchung mit Gründungsempfehlung
- Blowerdoormessung für Ihr Haus (Blower Door Test)
- Qualitätscontrolling auf Wunsch mit TÜV
- 30 Jahre Gewährleistung auf das Mauerwerk
- Bauzeitengarantie und Festpreisgarantie
- Erdarbeiten, Bodenplatte oder Keller
- Hochwärmegedämmtes massives Außenmauerwerk
- Dacheindeckung mit engobierten Tondachziegel
- Fußbodenheizung mit Einzelraumregelung
- 5-Kammer-Fenster mit Pilzkopfverriegelung
- Hochwertige Aluminium-Haustür mit Füllung
- Fußbodenfliesen in Diele, HAR, GWC, Küche und Bad
- Hochwertige wandhängende Sanitärobjekte



Erdgeschoss