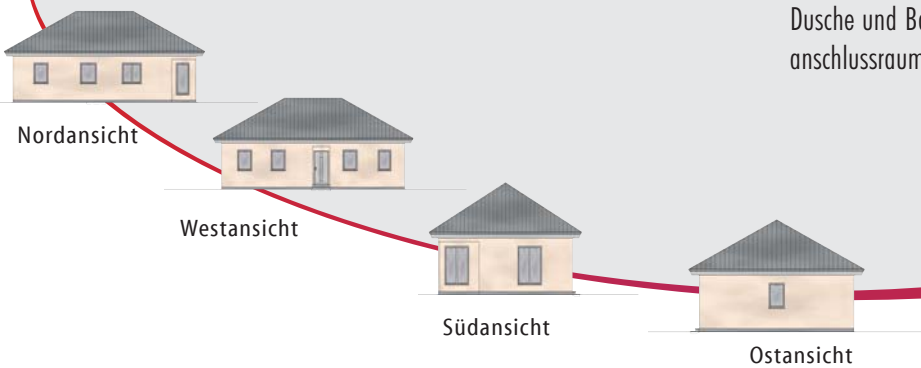




Bungalow Magdeburg

Betrachtet man den 112 m² großen Grundriss diese Bungalows, fällt einem auf, dass hier besonders viel Wert auf Gemeinsamkeit gelegt wurde. Das große Wohnzimmer mit integrierter offener Küche bietet alle Voraussetzungen für gemeinsame gemütliche Stunden beim Kochen, Essen und dem alltäglichen Leben. Neben dem Schlafzimmer gibt es ein fast ebenso großes Kinderzimmer, welches auch als häusliches Arbeits- oder Gästezimmer genutzt werden könnte. Der Grundriss wird vervollständigt mit Gäste-WC sowie Bad mit Dusche und Badewanne. Ein Hauswirtschafts- bzw. Hausanschlussraum darf ebenfalls nicht fehlen.

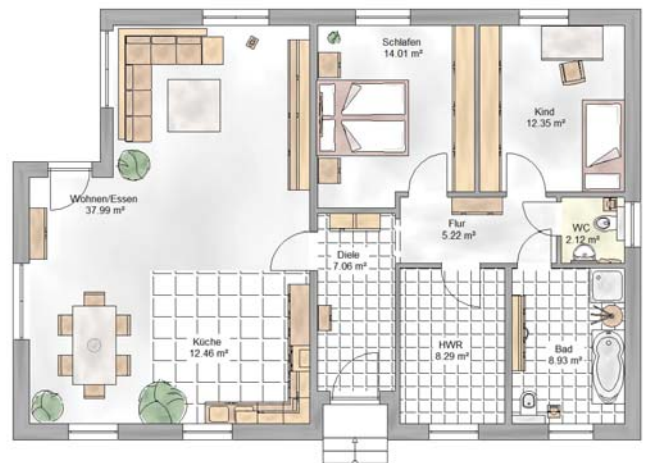


Technische Daten

Abmessungen	14,37 m x 9,87 m
Dachneigung	26°
Dachform	Walmdach
Wohnfläche(nach WoFIV)	111,77 m ²
Hinweis: Unsere Abbildungen können Sonderausstattung beinhalten.	

Leistungen

- Grundrissänderungen ohne Mehrpreis möglich
- Entwurfsplanung, Bauantrag, Statik
- Energetische Berechnung nach der gültigen EnEV
- Baugrunduntersuchung mit Gründungsempfehlung
- Blowerdoormessung für Ihr Haus (Blower Door Test)
- Qualitätscontrolling auf Wunsch mit TÜV
- 30 Jahre Gewährleistung auf das Mauerwerk
- Bauzeitengarantie und Festpreisgarantie
- Erdarbeiten, Bodenplatte oder Keller
- Hochwärmegedämmtes massives Außenmauerwerk
- Dacheindeckung mit engobierten Tondachziegel
- Fußbodenheizung mit Einzelraumregelung
- 5-Kammer-Fenster mit Pilzkopfverriegelung
- Hochwertige Aluminium-Haustür mit Füllung
- Fußbodenfliesen in Diele, HAR, GWC, Küche und Bad
- Hochwertige wandhängende Sanitärobjekte



Erdgeschoss